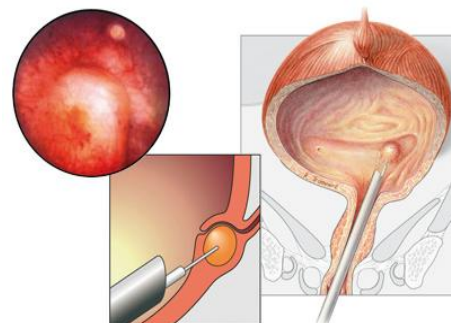


# Refluxo Vesico-Ureteral: Perspectivas Actuais

Porto, 28 de Fevereiro de 2014 (14:30)  
Instituto de Genética Médica Jacinto Magalhães, CHP

(Praça Pedro Nunes 88, 4099-028 , Porto)



Apoio

# Refluxo Vesico-Ureteral: Perspectivas Actuais

## Programa

14:00 - Abertura secretariado

14:30 - Revisitar o RVU na criança

Moderadores: Conceição Mota, Armando Reis

Diagnóstico de RVU- Paula Matos

RVU - sequelas – *nefropatia (s)* de refluxo – Helena Jardim

15:30 - Discussão

16:00 - Café

16:15 - Tratamento Endoscópico – Ribeiro de Castro

16:45 - Discussão

17:15 - Avaliação

### **Secretariado / Inscrições:**

[secretariado@ademi.pt](mailto:secretariado@ademi.pt)

[www.ademi.pt](http://www.ademi.pt)

### **Organização:**

Unidade de Urologia Pediátrica , CHP  
Serviço de Nefrologia Pediátrica, CHP